

O Futuro do Porto de Setúbal

Projetos de Investimento

PORTO DE
SETUBAL



APSS

Administração dos Portos
de Setúbal e Sesimbra, SA



Estratégia para o aumento da competitividade portuária | 16 de Janeiro de 2016



- Porto de estuário, com excelentes condições naturais de abrigo
- A 30 minutos de Lisboa e 5 horas de Madrid
- Na costa oriental do Atlântico Norte, junto à entrada no Mediterrâneo

PORTO DE SETÚBAL | aumento de capacidade



PORTO DE SETÚBAL | Manutenção e reparação naval

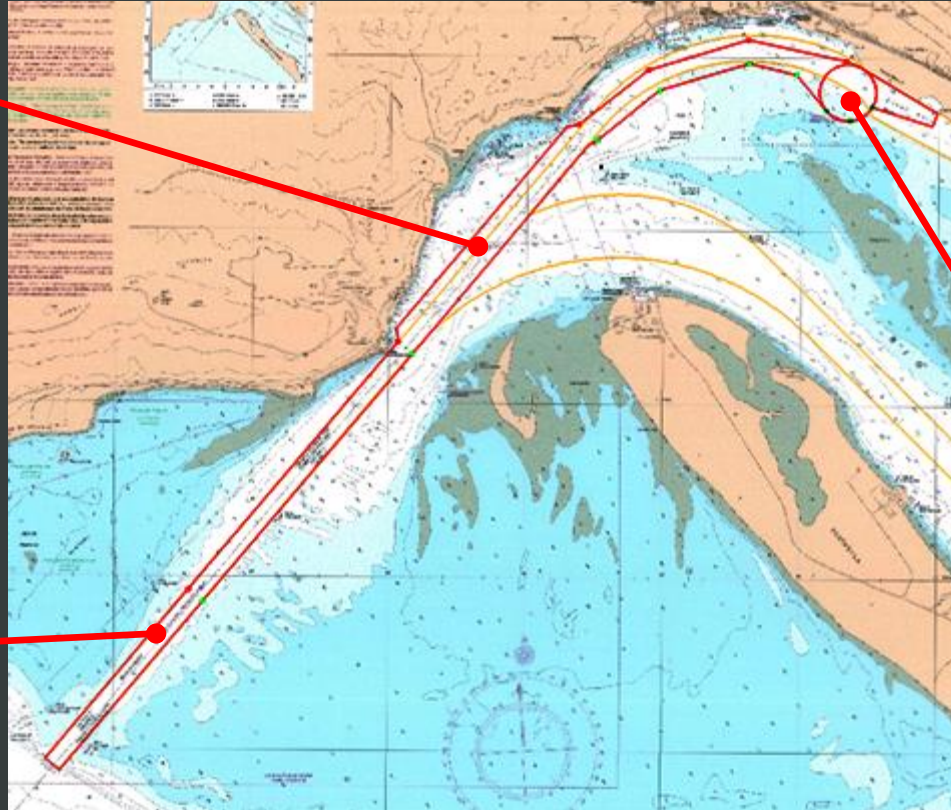


Projeto: Melhoria dos acessos marítimos ao Porto de Setúbal

Área central

Canal da Barra

Canal Norte
(Curva+bacia)



Projeto: Melhoria dos acessos marítimos ao Porto de Setúbal

Dragagem do canal de navegação **1ª Fase**

Objetivo: receção de navios porta-contentores de 3.000 a 4.000 TEU

* Estimativa orçamental: **25,2** Milhões €

	Canal Barra	Zona central	Canal Norte
Cota dragagem (metros ZH)	-15,0	-15,0	-13,5
Volume dragagem (Milhões m3)	1,7	0,2	1,6
Deposição (Milhões m3): 1,8 (aterro a nascente do Ro-ro) e 1,7 (base do delta)			

* Volume total de dragagem: **3,5** Milhões m3

Projeto: Melhoria dos acessos marítimos ao Porto de Setúbal

Dragagem do canal de navegação **2ª Fase**

Objetivo: receção de navios porta-contentores de 4.000-6.000 TEU

* Estimativa orçamental: **18 Milhões €**

	Canal Barra	Zona central	Canal Norte
Cota dragagem (metros ZH)	-16,0	-16,0	-14,7
Volume dragagem (Milhões m3)	1,2	0,1	1,5
Deposição (Milhões m3): 2,8 (base do delta)			

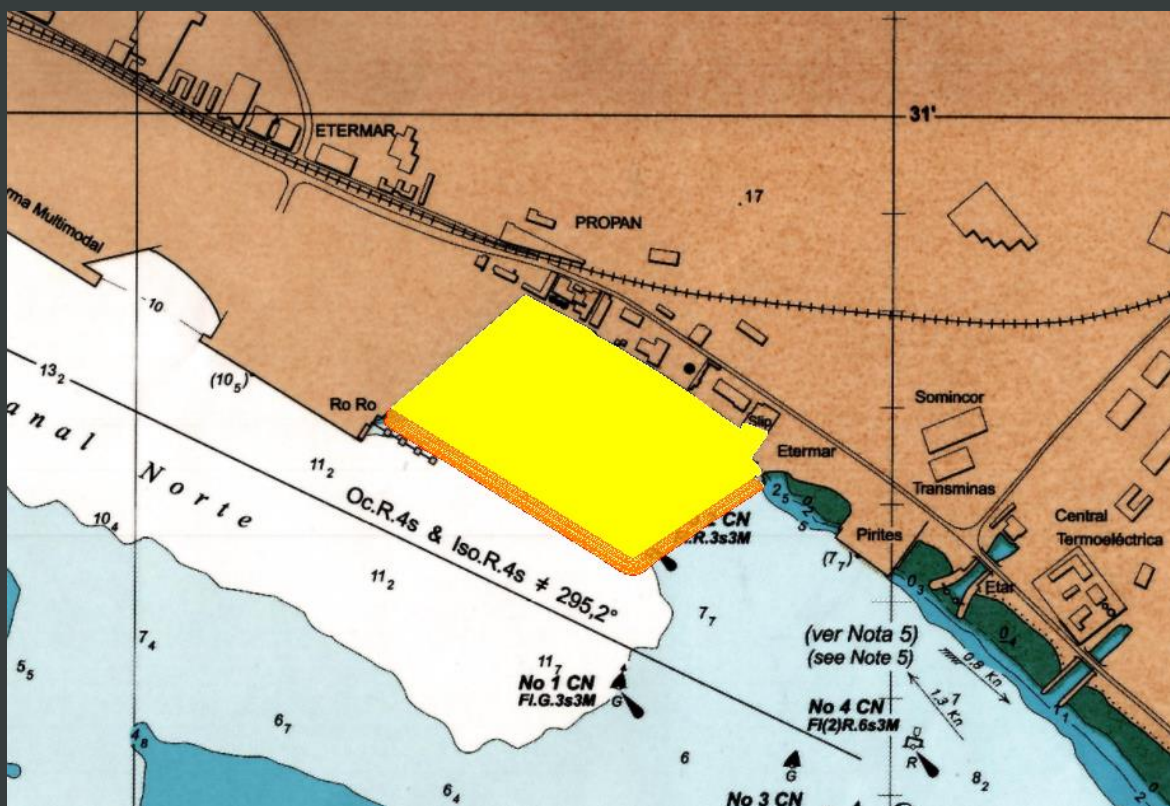
* Volume total de dragagem: **2,8 Milhões m3**

Projeto: Melhoria dos acessos marítimos ao Porto de Setúbal

Deposição de sedimentos

Volume total: 1,8 milhões m³

Área de terrapleno: 18 ha



Projeto: Melhoria do Acesso Ferroviário à Zona Central do Porto de Setúbal

OBJETIVOS:

- Aumento da capacidade de receção/expedição de comboios na zona central do Porto de Setúbal, permitindo passar dos atuais 9 comboios dia, em cada sentido, para 15 comboios dia;
 - Redução em 100% do número de manobras necessárias na operação sobre o Ramal Ferroviário do Porto de Setúbal;
 - Realização de todos os comboios em tração elétrica no Porto de Setúbal;
- * Estimativa orçamental: 5,5 M€



Promotor e investidor: APSS, IP

Projeto: Modernização do Sistema VTS

OBJETIVOS:

- Melhorar as condições de segurança e eficiência da navegação através da modernização do equipamento do sistema VTS;
 - Promover o intercâmbio automatizado de dados entre as interfaces da JUPII e SIG;
 - Otimizar das ações de manutenção preventiva e corretiva necessárias para garantir a disponibilidade operacional standard.
- * Estimativa orçamental: Aquisição de hardware e software 500 Mil €
Promotor e investidor: APSS



Projeto: JUL/JUP

OBJETIVOS:

- Modernização do porto e simplificação de procedimentos;
- Harmonização dos sistemas de informação portuária com a otimização dos sistemas existentes;
- Alargamento do funcionamento dos serviços de informática em função das necessidades aplicacionais (24 horas por dia, durante os 7 dias da semana).

* Estimativa orçamental: 750 Mil € (APSS)

Total do projeto conjunto: 5 Milhões

Promotor e investidor: APP

PORTO DE SETÚBAL | Náutica de recreio e desportos náuticos



PORTO DE SETÚBAL | DESENVOLVIMENTO SUSTENTÁVEL

